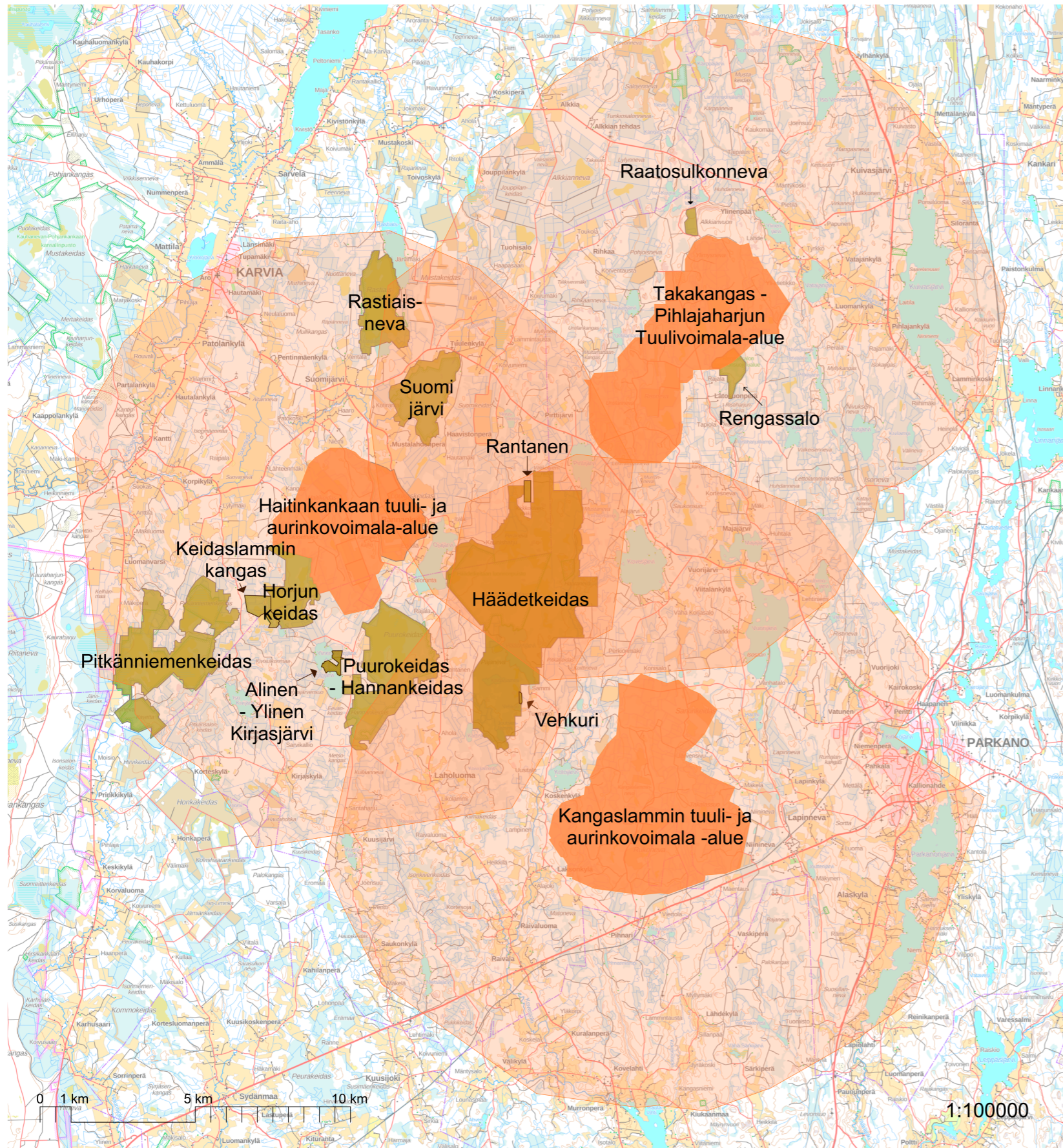


Tuuli- ja aurinkovoimala-alueiden yhteisvaikutus Häädetkeitaan luonnonpuistoon ja sen ympäristön Natura 2000 -alueisiin sekä yksityisiin luonnonsuojelualueisiin



Natura 2000 -verkoston alueet:

- Häädetkeidas
- Horjunkeidas
- Pitkänniemenkeidas
- Puurokeidas - Hannankeidas
- Raatosulkonneva
- Rastiaisneva
- Rengassalo
- Suomijärvi

Hankealueet:

- Haitinkankaan tuuli- ja aurinkovoimala-alue
- Kangaslammin tuuli- ja aurinkovoimala-alue
- Takakangas - Pihlajaharjun tuulivoimala-alue

Yksityiset luonnonsuojelualueet:

- Keidaslammin kangas
- Rantanen
- Vehkuri
- Alinen - Ylinen Kirjasjärvi

-  Natura 2000 -verkoston alue
-  Yksityinen luonnonsuojelualue
-  Hankealue
-  Hankealueiden vaikutusalue

Vaikutusalueen laajuus 7 km hankealueen rajalta.

© MML 2024: Maastokartta
 © SYKE 2024: Avoimet paikkatiedot
 Haitinkankaan ja Kangaslammin tuuli- ja aurinkovoimalahankkeiden YVA-ohjelmat ja niiden kartta-aineistot.

Kartta on suuntaa-antava. Hankealueiden tarkemmat kartat löytyvät YVA-ohjelmista ja niiden liitteaineistoista.